

บทที่ 3



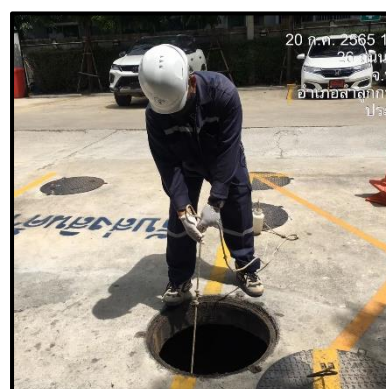
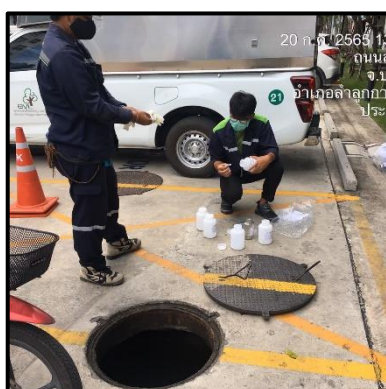
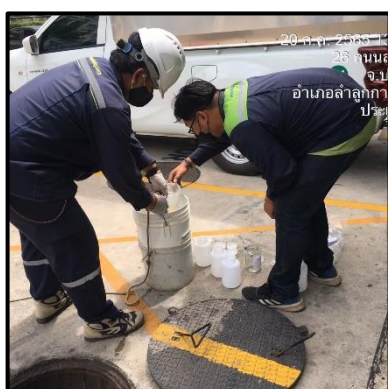
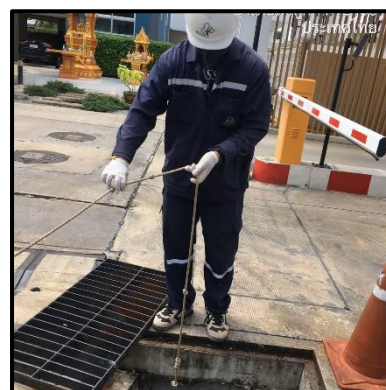
ผลการติดตามตรวจสอบ

คุณภาพสิ่งแวดล้อม



3.1 การตรวจวัดคุณภาพสิ่งแวดล้อม

การตรวจวัดคุณภาพน้ำทิ้ง ทำการเก็บตัวอย่างคุณภาพน้ำ 4 จุด ได้แก่ จุดรวบรวมน้ำเสียเข้าระบบบำบัดน้ำเสียจำนวน 1 จุด จุดระบายน้ำออกจากระบบบำบัดน้ำเสียจำนวน 1 จุด และบ่อกักน้ำสุดท้ายของระบบก่อนระบายลงสู่ท่อระบายน้ำบนถนนภาระจำยอมจำนวน 1 จุด บริเวณบ่อดักขยะก่อนระบายออกท่อระบายน้ำถนนลำลูกกา 11 จำนวน 1 จุด เดือนละ 1 ครั้ง



3.2 ผลการตรวจวัดคุณภาพสิ่งแวดล้อม

โครงการได้ดำเนินการตรวจวัดคุณภาพน้ำ และทำการเก็บตัวอย่างน้ำตามที่มาตรการกำหนด ส่งตรวจวิเคราะห์ทางห้องปฏิบัติการ เทียบกับมาตรฐานควบคุมการระบายน้ำทั้งจากอาคารบางประเภทและบางขนาด ได้ผลวิเคราะห์ทางห้องปฏิบัติการ ดังนี้



การตรวจวัดคุณภาพน้ำทิ้ง

โครงการ คีท พัลส พหลโยธิน-อุคต เฟส1 ของบริษัท บริษัท เสนาดีเวลลอปเม้นท์ จำกัด (มหาชน)
จัดทำรายงานโดย บริษัท วิคตอรี แมเนจเม้นท์ เซอร์วิส จำกัด
ระหว่างเดือน กรกฎาคม - ธันวาคม พ.ศ. 2565
ตำแหน่งที่ตรวจวัด จุดรวบรวมน้ำเสียก่อนเข้าระบบบำบัดน้ำเสีย
ตำแหน่งพิกัด UTM ของสถานี $x = 677421.56$ $y = 1543000.02$ 47P

ดัชนีคุณภาพน้ำทิ้ง	หน่วย	ผลการตรวจวัด ^(๑)						ค่ามาตรฐาน ^(๒)	เกณฑ์กำหนด ในรายงานฯ ^(๓)
		20 ก.ค.	16 ส.ค.	28 ก.ย.	1 พ.ย.	29 พ.ย.	26 ธ.ค.		
pH	-	8.07	7.44	7.75	6.86	7.74	6.92	5-9	
BOD	mg/l	25	361	31	1094	165	26	≤ 30	
SS	mg/l	40	424	18	3140	70	34	≤ 40	
TDS	mg/l	<50	202	106	2938	254	130	≤ 500	
Sulfide	mg/l	<0.2	16.0	0.6	12.2	15.4	3.8	≤ 1.0	
Settleble Solids	mg/l	1.5	10.2	<0.1	10.0	<0.1	0.3	≤ 0.5	
TKN	mg/l	4.64	84.97	57.50	39.83	82.74	41.86	≤ 35	
Oil & Grease	ml/l/hr	1.4	183	1.2	184	9.5	1.1	≤ 20	

หมายเหตุ (๑) ในกรณี Not-Detectable ให้ระบุค่า Detection Limit ของวิธีการตรวจวัดที่ใช้
 (๒) ระบุค่ามาตรฐานและเอกสารอ้างอิงค่ามาตรฐาน
 (๓) ระบุค่าความเข้มข้นหรือ loading ที่กำหนดเป็นเงื่อนไขในรายงานการประเมินผลกระทบสิ่งแวดล้อม



การตรวจวัดคุณภาพน้ำทิ้ง

โครงการ คีท พัลส์ พหลโยธิน-อุตุ เฟส1 ของบริษัท บริษัท เสนาดีเวลลอปเม้นท์ จำกัด (มหาชน)

จัดทำรายงานโดย บริษัท วิคตอรี แมเนจเม้นท์ เซอร์วิส จำกัด

ระหว่างเดือน กรกฎาคม - ธันวาคม

ตำแหน่งที่ตรวจวัด จุดระบายออกกระบบบำบัดน้ำเสีย

ตำแหน่งพิกัด UTM ของสถานี $x = 677421.56$ $y = 1543000.02$ 47P

ดัชนีคุณภาพน้ำทิ้ง	หน่วย	ผลการตรวจวัด ^(๑)						ค่ามาตรฐาน ^(๒)	เกณฑ์กำหนด ในรายงานฯ ^(๓)
		20 ก.ค.	16 ส.ค.	28 ก.ย.	1 พ.ย.	29 พ.ย.	26 ธ.ค.		
pH	-	7.62	7.45	7.74	7.23	7.75	6.91	5-9	
BOD	mg/l	75	27	29	31	18	34	≤ 30	
SS	mg/l	16	20	18	36	49	57	≤ 40	
TDS	mg/l	110	143	205	168	<50	146	≤ 500	
Sulfide	mg/l	<0.2	0.6	0.5	1.0	<0.2	5.2	≤ 1.0	
Settleble Solids	mg/l	<0.1	<0.1	<0.1	<0.1	<0.1	1.0	≤ 0.5	
TKN	mg/l	49.04	39.98	58.79	65.86	12.44	41.24	≤ 35	
Oil & Grease	ml/l/hr	30.0	1	1.0	1.8	2.4	2.6	≤ 20	

หมายเหตุ (๑) ในกรณี Not-Detectable ให้ระบุค่า Detection Limit ของวิธีการตรวจวัดที่ใช้

(๒) ระบุค่ามาตรฐานและเอกสารอ้างอิงค่ามาตรฐาน

(๓) ระบุค่าความเข้มข้นหรือ loading ที่กำหนดเป็นเงื่อนไขในรายงานการประเมินผลกระทบสิ่งแวดล้อม



การตรวจวัดคุณภาพน้ำทิ้ง

โครงการ คีท พัลส พหลโยธิน-อุตุต เฟส1 ของบริษัท บริษัท เสนาดีเวลลอปเม้นท์ จำกัด (มหาชน)
จัดทำรายงานโดย บริษัท วิคตอรี แมเนจเม้นท์ เซอร์วิส จำกัด
ระหว่างเดือน กรกฎาคม - ธันวาคม ระหว่างเดือน
ตำแหน่งที่ตรวจวัด บ่อพักน้ำสุดท้ายก่อนระบายสู่ท่อระบายน้ำ บนถนนภาระจำยอม
ตำแหน่งพิกัด UTM ของสถานี $x = 677421.56$ $y = 1543000.02$ 47P

ดัชนีคุณภาพน้ำทิ้ง	หน่วย	ผลการตรวจวัด ^(๑)						ค่ามาตรฐาน ^(๒)	เกณฑ์กำหนด ในรายงานฯ ^(๓)
		20 ก.ค.	16 ส.ค.	28 ก.ย.	1 พ.ย.	29 พ.ย.	26 ธ.ค.		
pH	-	7.68	7.63	7.73	6.55	7.73	6.83	5-9	
BOD	mg/l	39	25	5	40	68	114	≤ 30	
SS	mg/l	17	11	8	11	45	45	≤ 40	
TDS	mg/l	50	54	63	110	286	114	≤ 500	
Sulfide	mg/l	1.5	<0.2	<0.2	3.4	1.0	14.2	≤ 1.0	
Settleble Solids	mg/l	<0.1	<0.1	<0.1	<0.1	1.4	0.3	≤ 0.5	
TKN	mg/l	24.75	19.38	10.72	15.05	49.77	74.95	≤ 35	
Oil & Grease	ml/l/hr	2.0	1.0	0.8	2.4	2.2	2.3	≤ 20	

หมายเหตุ (๑) ในกรณี Not-Detectable ให้ระบุค่า Detection Limit ของวิธีการตรวจวัดที่ใช้
 (๒) ระบุค่ามาตรฐานและเอกสารอ้างอิงค่ามาตรฐาน
 (๓) ระบุค่าความเข้มข้นหรือ loading ที่กำหนดเป็นเงื่อนไขในรายงานการประเมินผลกระทบสิ่งแวดล้อม



การตรวจวัดคุณภาพน้ำทิ้ง

โครงการ คีทท์ พลัส พหลโยธิน-อุคต เฟส1 ของบริษัท บริษัท เสนาดีเวลลอปเม้นท์ จำกัด (มหาชน)
จัดทำรายงานโดย บริษัท วิคตอรี แมเนจเม้นท์ เซอร์วิส จำกัด
ระหว่างเดือน กรกฎาคม - ธันวาคม ระหว่างเดือน
ตำแหน่งที่ตรวจวัด บ่อดักขยะและตรวจวัดคุณภาพน้ำก่อนระบายสู่ท่อบนถนนลำลูกกา 11
ตำแหน่งพิกัด UTM ของสถานี $x = 677421.56$ $y = 1543000.02$ 47P

ดัชนีคุณภาพน้ำทิ้ง	หน่วย	ผลการตรวจวัด ^(๑)						ค่ามาตรฐาน ^(๒)	เกณฑ์กำหนด ในรายงานฯ ^(๓)
		20 ก.ค.	16 ส.ค.	28 ก.ย.	1 พ.ย.	29 พ.ย.	26 ธ.ค.		
pH	-	8.38	7.66	7.82	6.98	7.82	7.23	5-9	
BOD	mg/l	186	106	6	258	14	9	≤ 30	
SS	mg/l	446	117	15	75	16	20	≤ 40	
TDS	mg/l	142	256	<50	280	106	140	≤ 500	
Sulfide	mg/l	4.4	5.3	<0.2	4.3	0.2	0.9	≤ 1.0	
Settleble Solids	mg/l	8.0	7.0	<0.1	10.0	<0.1	<0.1	≤ 0.5	
TKN	mg/l	42.70	24.16	10.83	65.86	28.00	55.04	≤ 35	
Oil & Grease	ml/l/hr	18.6	7.1	0.8	3.8	1.6	2.2	≤ 20	

หมายเหตุ (๑) ในกรณี Not-Detectable ให้ระบุค่า Detection Limit ของวิธีการตรวจวัดที่ใช้
 (๒) ระบุค่ามาตรฐานและเอกสารอ้างอิงค่ามาตรฐาน
 (๓) ระบุค่าความเข้มข้นหรือ loading ที่กำหนดเป็นเงื่อนไขในรายงานการประเมินผลกระทบสิ่งแวดล้อม

